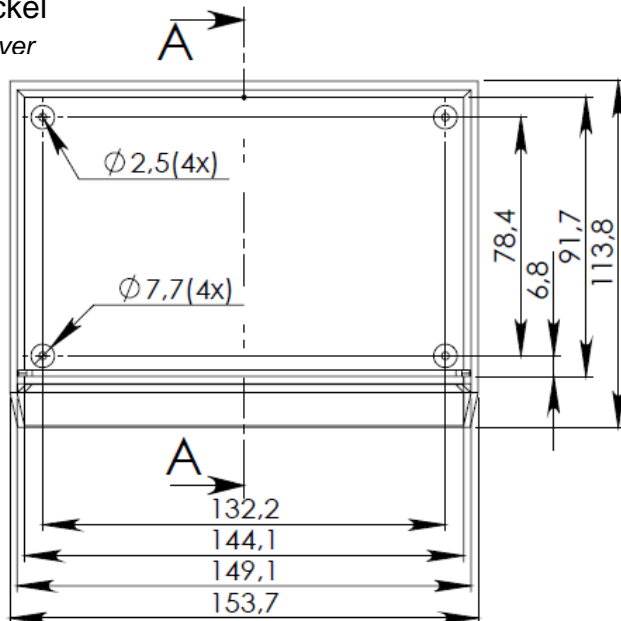


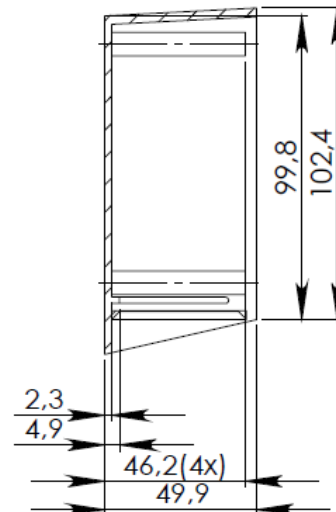
Kunststoff Gehäuse No. KMP50

Plastic boxes No. KMP50

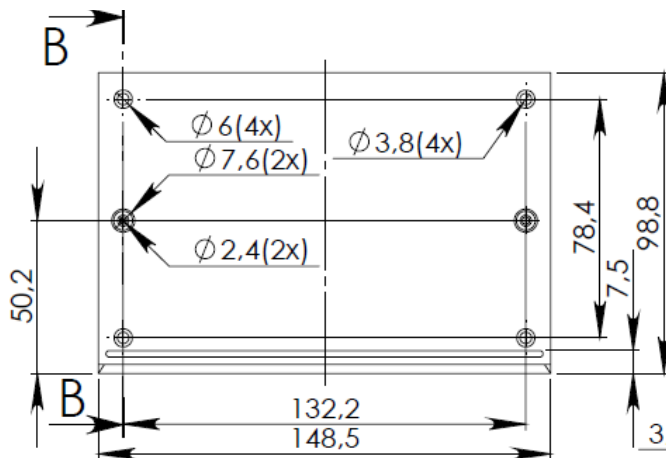
Deckel
Cover



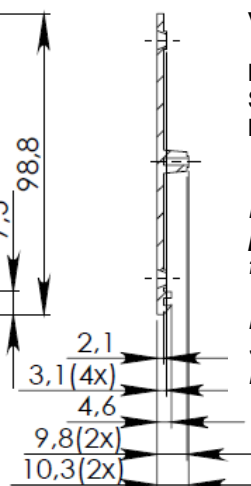
Schnitt/Section A-A



Boden/Ground



Schnitt
Section
B-B

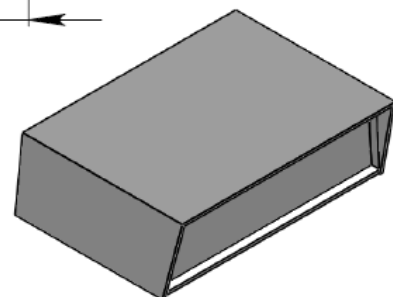


Kunststoffgehäuse mit 2 herausnehmbaren Frontplatten, Aufnahmedome für Leiterplatten und vier Gerätefüßen.

Material: ABS
Schrauben und 4 Gerätefüße inklusiv
Maße: 150 x 105 x 50 mm \pm 0,5 mm

Plastic boxes with two removable front panels, mounting domes for PCBs and four rubber feet.

Material: ABS
Screws and 4 rubber feet inclusive
Dia: 150 x 105 x 50 mm \pm 0.5 mm



Die Angaben stützen sich auf den heutigen Stand unserer Kenntnisse, sie stellen jedoch keine Zusicherung von Produkteigenschaften dar und begründen kein vertragliches Rechtsverhältnis. Alle Angaben beruhen auf Angaben der Hersteller. Weder der Lieferant noch der Händler haften für fehlerhafte Angaben !!!

The information is based on present level of our knowledge but does not guarantee any specific product features and shall not establish a legally valid contractual relationship. All details are based on information from the manufacturer. Neither the supplier nor the retailer can be held liable for any incorrect information !!!